



Sächsische Krebsgesellschaft e. V.
 Haus der Vereine
 Schlobigplatz 23
 08056 Zwickau



E-Mail an: info@skg-ev.de

Antwortfax an: 0375 - 28 14 04

Name, Einrichtung, Anschrift, E-Mail

Wenn Sie am 4. Chemnitzer CLL-Gespräch in Lichtenwalde teilnehmen möchten, senden Sie diese Seite bitte bis **22.09.2021** via Post oder Fax oder E-Mail an die Sächsische Krebsgesellschaft e. V.



SÄCHSISCHE
 KREBSGESELLSCHAFT E.V.

HYGIENEHINWEIS

Sehr geehrte Damen und Herren,

bitte beachten Sie, dass aufgrund der anhaltenden **Einschränkungen** um das **SARS-CoV-2-Virus** unsere Veranstaltungen den aktuellen allgemeinen und speziellen Hygieneanforderungen genügen müssen. Gegenwärtig gehen wir von einer Umsetzung der **3G-Regel** aus.

Insbesondere ist für dieses Symposium ein **Abstand von 1,50 Metern** zwischen den anwesenden Teilnehmerinnen und Teilnehmern auch in der Bestuhlung herzustellen. Darüber hinaus werden medizinische Gesichtsmasken zur Verfügung gestellt.

Insgesamt bedeutet dies für die Organisation einen zusätzlichen Aufwand.

Wir bitten Sie daher **unbedingt** um Ihre **Voranmeldung** und um Zusendung Ihrer **E-Mail-Adresse**, damit wir Ihre Teilnahme am Symposium sichern und Sie im Falle von Änderungen informieren können. Dies betrifft auch Information zur **Vor-Ort-** oder **Online-Teilnahme**.

Bitte beachten Sie auch unbedingt die aktuellen Informationen zu Veranstaltungen unter www.skg-ev.de!

Wir bedanken uns vorab und stehen Ihnen gern für die Beantwortung Ihrer Rückfragen zur Verfügung.

Spendenkonto - Sächsische Krebsgesellschaft e. V.

IBAN DE87 8704 0000 0255 0671 01
 BIC COBADEFFXXX

Spenden sind steuerbegünstigt und auch online möglich!

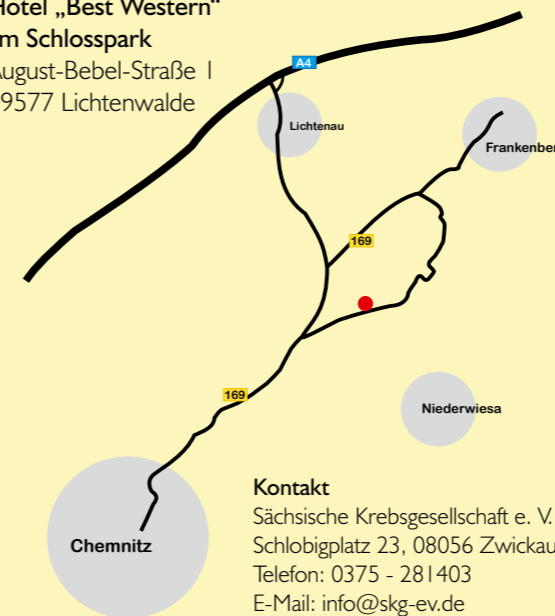
Die Teilnahme ist kostenlos. Die Veranstaltung wird für das sächsische Fortbildungszertifikat der Ärzte im Auftrag der Sächsischen Landesärztekammer Punkte mit 2 Punkten bewertet (beantragt).

ANFAHRT

Mittwoch, 06.10.2021, 17:30 Uhr

**Hotel „Best Western“
 am Schlosspark**

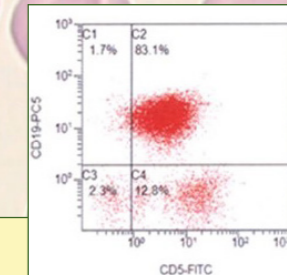
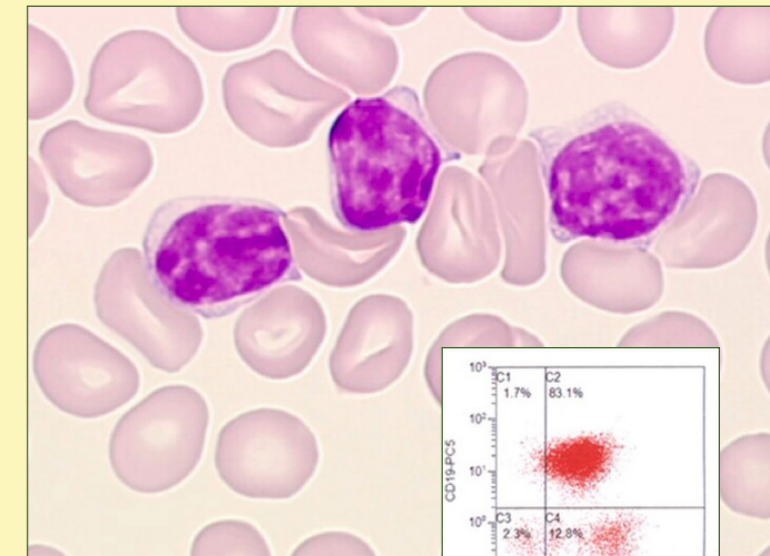
August-Bebel-Straße 1
 09577 Lichtenwalde



Kontakt

Sächsische Krebsgesellschaft e. V.
 Schlobigplatz 23, 08056 Zwickau
 Telefon: 0375 - 281403
 E-Mail: info@skg-ev.de

4. Chemnitzer CLL-Gespräch



**CLL 2021: mehr Optionen als je zuvor,
 welche Therapie passt für welchen
 Patienten?**

06. Oktober 2021

Hotel „Best Western“ am Schlosspark
 Lichtenwalde

EINLADUNG

Wir danken den folgenden Unternehmen für ihre Unterstützung

abbvie

2500,- Euro

janssen Oncology

2500,- Euro

AstraZeneca

2000,- Euro

Roche

1500,- Euro

GILEAD

1500,- Euro

für Werbemöglichkeit zur Finanzierung des Symposiums

4. CHEMNITZER CLL-GESPRÄCH DER SÄCHSISCHEN KREBSGESELLSCHAFT E. V.

EINLADUNG

Sehr geehrte Kollegen,

nach mehr als einem Jahr CORONA-bedingter Pause laden wir zum **4. Chemnitzer CLL-Gespräch** ein.

Wir haben einerseits gelernt, effektiv Wissen und Informationen über Webinar & Co. digital zu erwerben, an Angeboten mangelt es nicht. Andererseits nehmen wir wohl im direkten Austausch mit den Kollegen mehr für den Praxisalltag mit.

In den Leitlinienempfehlungen stehen bei der CLL sowohl in der Primärtherapie als auch in der Rezidivsituation immer mehr „oder“-Möglichkeiten zur Auswahl (aktualisierte Onkopedia- Leitlinie). Diese wollen wir mit Ihnen diskutieren und Pro's und Con's abwägen. Wir würden uns sehr freuen, Sie am 06.10.2021 begrüßen zu dürfen und freuen uns auf einen regen Meinungsaustausch.

Ihre

Univ.-Prof. Dr. med. habil. Ursula G. Froster
Vorsitzende der Sächsischen Krebsgesellschaft e. V.

Dr. med. Regina Herbst
Vorstandsmitglied der Sächsischen Krebsgesellschaft e. V.

Die Teilnahme ist kostenlos.

Bilder: Zentrum für Diagnostik gGmbH Klinikum Chemnitz.
Mit freundlicher Genehmigung.

PROGRAMM, 06.10.2021

Moderation R. Herbst, Chemnitz

ab 17:30 Uhr Kleiner Imbiss

18:00 Uhr Begrüßung
Dr. med. Regina Herbst, Chemnitz

18:05 Uhr Immunologie und CLL – lessons we have learned

„Qual der Wahl“ bei der
Erstlinientherapie – Stellenwert der neuen Optionen
PD Dr. med. Thomas Illmer, Dresden

18:45 Uhr Diskussion / Pause

19:00 Uhr Falldiskussion
Dr. med. Regina Herbst, Chemnitz

19:30 Uhr Pause

19:35 Uhr CLL im Rezidiv – wie würden Sie entscheiden ?
PD Dr. med. Stephan Kreher, Bad Liebenwerda

19:55 Uhr Diskussion & kollegialer Austausch

20:00 Uhr Zusammenfassung & Verabschiedung,
gemeinsames Abendessen
Dr. med. Regina Herbst, Chemnitz

REFERENTEN & VORSITZENDE

Univ.-Prof. Dr. med. habil. Ursula G. Froster
Institut (privatrechtlich) für angewandte Humangenetik & Onkogenetik
Kaufmannring 19-21
04442 Zwenkau

Dr. med. Regina Herbst
Fachärztin für Innere Medizin, Hämatologie und Onkologie
Klinikum Chemnitz, Klinik für Innere Medizin III
Bürgerstraße 2
09113 Chemnitz

PD Dr. med. Thomas Illmer
Facharzt für Innere Medizin, Hämatologie und Onkologie
Arnoldstraße 18
01307 Dresden

PD Dr. med. Stephan Kreher
Facharzt für Innere Medizin mit Schwerpunkt Hämatologie und Onkologie
Hämatologisch-Onkologische Schwerpunktpraxis
Dresdener Str. 24
04924 Bad Liebenwerda

WISSENSWERT

Schloss Lichtenwalde ist ein im gleichnamigen Ortsteil der Gemeinde Niederwiesa im Landkreis Mittelsachsen befindliches **Barockschloss** im Eigentum des Freistaates Sachsen. Umgeben ist das Schloss von einem Barockpark mit zahlreichen **Wasserspielen**, der 2005 zu einem der **schönsten Parks Deutschlands** gekürt wurde.

Das Schloss Lichtenwalde mit seinem Park ist eines von drei Häusern, das neben Schloss **Augustusburg** sowie Burg **Scharfenstein** zu der Gruppe „**Die Sehenswerten Drei**“ gehört.

Quelle: https://de.wikipedia.org/wiki/Schloss_Lichtenwalde



Schloss Lichtenwalde. Bild: Prof. Dr. A. Rolle